



**РОСАТОМ**

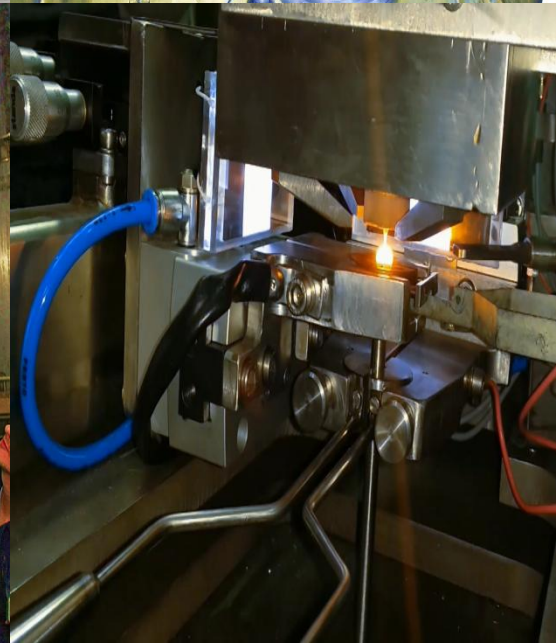
ГОСУДАРСТВЕННАЯ КОРПОРАЦИЯ ПО АТОМНОЙ ЭНЕРГИИ «РОСАТОМ»

## **Будущее ГХК: кадровый потенциал**

**Докладчик: и.о. заместителя генерального директора по управлению персоналом ФГУП «ГХК» Федотов А.С.**



# Горно-химический комбинат





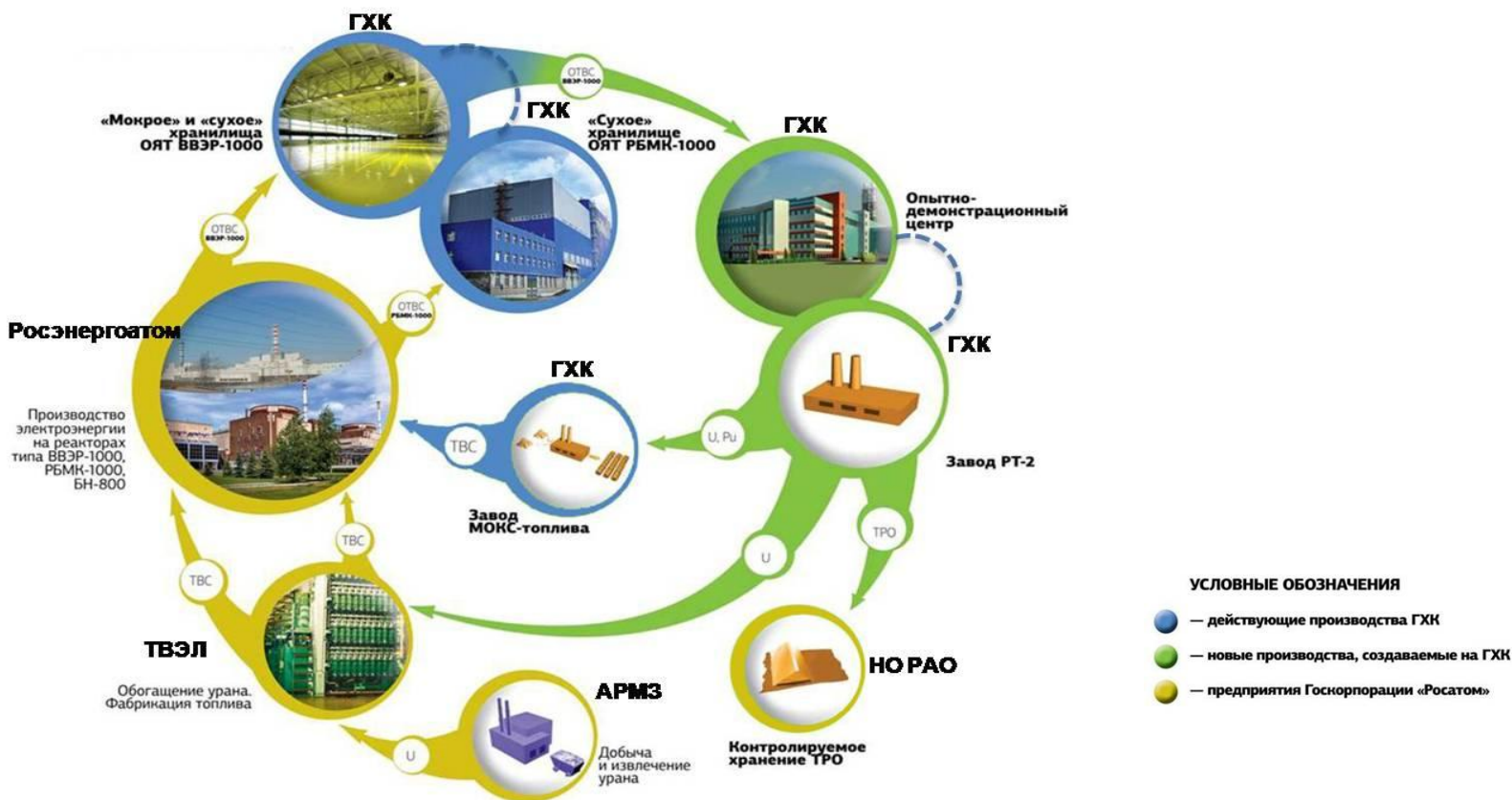


# Горно-химический комбинат



РОСАТОМ

Миссия предприятия - создание полного технологического комплекса в области обращения с отработавшим ядерным топливом энергетических реакторов и замыкание ядерного топливного цикла для обеспечения России экологически чистой и безопасной энергией атома.





Нам нужны люди,  
способные не только  
ставить и достигать  
амбициозные цели,  
но и которые хотят  
**ПОСТОЯННО**  
**РАЗВИВАТЬСЯ.**

**КИРИЕНКО С.В.**



реализация профессиональных и творческих способностей работников, включающая в себя системы мотивации, оплаты труда, нематериального стимулирования;

развитие персонала, включающего в себя обучение, повышение квалификации персонала, формирование кадрового резерва и планирование карьеры работников предприятия;

привлечение и удержание на Предприятии персонала высокой квалификации;

формирование и укрепление культуры безопасности, корпоративного духа, образа работника предприятия, воспитание чувства привлекательности корпоративной принадлежности.

# Период между выводом остановленных производств и вводом новых





## ВНУТРЕННИЙ



- Быстрое заполнение вакансий
- Снижение времени адаптации
- Решение проблемы занятости высвобождаемого персонала
- Повышение мотивации, степени удовлетворенности трудом

## ВНЕШНИЙ



- Полное покрытие потребности в персонале
- Возможный рост текучести
- Длительное время адаптации





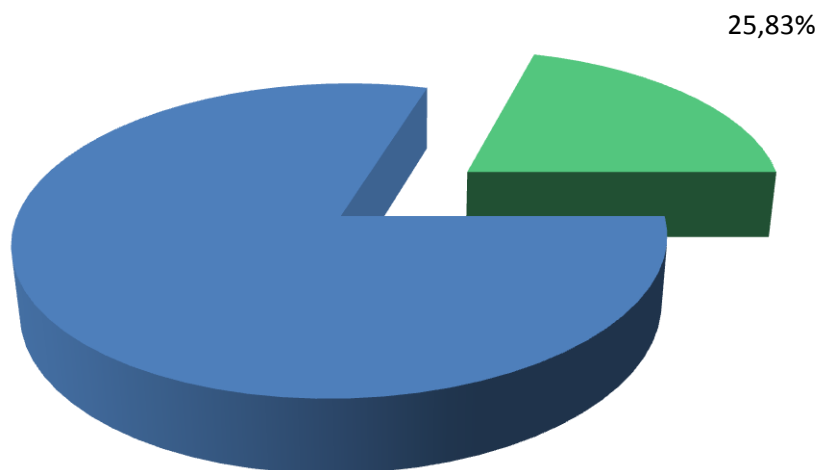
*Персонал – это главная производительная сила, главный ресурс достижения бизнес-целей, он определяет результат, получаемый Предприятием, обеспечивает успех в конкуренции.*



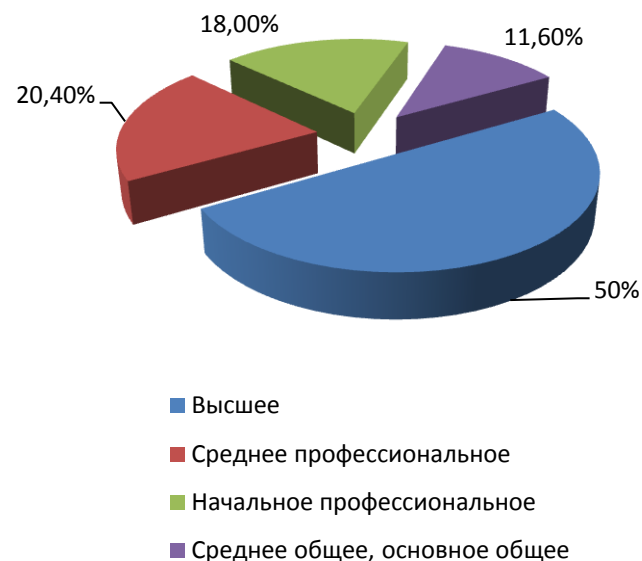
*Молодые работники являются стратегическим ресурсом развития Предприятия.*

- Кадровые лифты, кадровый резерв**
- Адаптация и профессиональное развитие**
- Помощь в приобретении постоянного жилья в г.Железногорске**
- Предоставление служебного жилья молодым специалистам**
- Стимулирующие выплаты при приеме на работу**
- Заказ выпускников в учреждениях профобразования**
- Стипендиальная поддержка лучших студентов**
- Организация практик с целью отбора лучших студентов**
- Профориентационная работа со школьниками, целевой набор**

## Доля молодых работников (до 35 лет)



## Характеристика молодых работников по образованию



**Переведено молодых рабочих в возрасте до 35 лет на должности руководителей и специалистов за 6 месяцев 2016 года – 24 человека**



НАЦИОНАЛЬНЫЙ  
ИССЛЕДОВАТЕЛЬСКИЙ  
ТОМСКИЙ  
ПОЛИТЕХНИЧЕСКИЙ  
УНИВЕРСИТЕТ



НАЦИОНАЛЬНЫЙ  
ИССЛЕДОВАТЕЛЬСКИЙ  
ЯДЕРНЫЙ УНИВЕРСИТЕТ  
«МИФИ»



СИБИРСКИЙ ФЕДЕРАЛЬНЫЙ  
УНИВЕРСИТЕТ

ПОДГОТОВКА МОЛОДЫХ СПЕЦИАЛИСТОВ

*В год более 3000 работников предприятия, в том числе молодежи, проходят обучение и повышение квалификации:*

	2012	2013	2014	2015
<b>1. Количество обученных, всего</b>	<b>2982</b>	<b>3936</b>	<b>3739</b>	<b>4575</b>
<b>1.1. обучено рабочих, всего</b>	<b>1494</b>	<b>2131</b>	<b>2206</b>	<b>2176</b>
- смежная профессия	219	373	199	124
- курсы целевого назначения	424	398	652	481
- пожарно-технический минимум (ПТМ)	372	737	692	702
- основы системы экологического менеджмента (СЭМ)	147	495	205	191
- оказание первой помощи пострадавшим	305	82	442	644
- командировки (обучение с выездом)	27	46	16	34
<b>1.2. обучено специалистов и руководителей, всего</b>	<b>1488</b>	<b>1805</b>	<b>1533</b>	<b>2399</b>
- командировки (обучение с выездом)	295	355	469	502
- на курсах ГХК	785	669	670	1178
- оказание первой помощи пострадавшим	128	27	70	118
- охрана труда	157	90	115	159
- пожарно-технический минимум (ПТМ)	123	560	165	201
- внутренние аудиторы и основы СЭМ		104	44	241
<b>1.3. количество практикантов, всего</b>	<b>249</b>	<b>200</b>	<b>223</b>	<b>171</b>
- училища, колледжи, техникумы	166	137	147	113
- вузы	83	63	76	58



*Динамика уровня вовлеченности в 2011-2015 гг. (источник – отчет ООО «Аксис Менеджмент» по исследования вовлеченности в 2015 году)*

	УРОВЕНЬ ВОВЛЕЧЕННОСТИ	2011 г.	2012 г.	2013 г.	2014 г.	2015 г.
1	ФГУП «ГХК»	68%	67%	75%	61%	91%
2	Россия	56%	60%	59%	н/д	59%
3	Отрасль (Росатом)	60%	62%	68%	н/д	75%
4	Лучшие работодатели России	82%	81%	82%	н/д	84%



POCATOM

---

**СПАСИБО ЗА ВНИМАНИЕ**

---